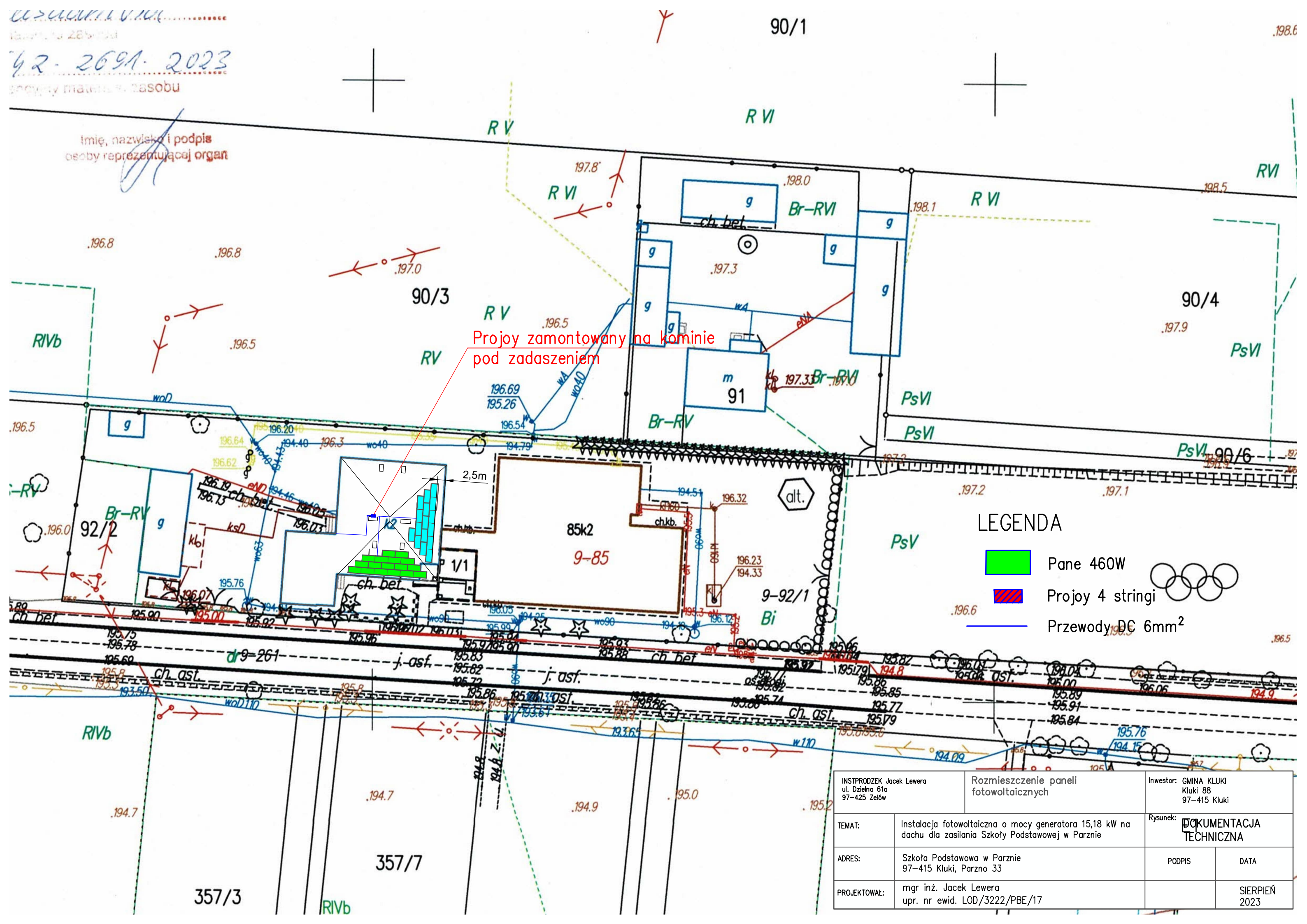


42-269A-2023
 projekt materiału z zasobu

90/1

.198.6

Imię, nazwisko i podpis
 osoby reprezentującej organ



Projcy zamontowany na kominie
 pod zadaszeniem

LEGENDA

- Pane 460W
- Projcy 4 stringi
- Przewody DC 6mm²

INSTPRODZEK Jacek Lewera ul. Dzielna 61a 97-425 Żelów		Rozmieszczenie paneli fotowoltaicznych		Inwestor: GMINA KLUKI Kluki 88 97-415 Kluki	
TEMAT:	Instalacja fotowoltaiczna o mocy generatora 15,18 kW na dachu dla zasilania Szkoły Podstawowej w Parźnie			Rysunek: DOKUMENTACJA TECHNICZNA	
ADRES:	Szkoła Podstawowa w Parźnie 97-415 Kluki, Parzno 33			PODPIS	DATA
PROJEKTOWAŁ:	mgr inż. Jacek Lewera upr. nr ewid. LOD/3222/PBE/17				SIERPIEŃ 2023