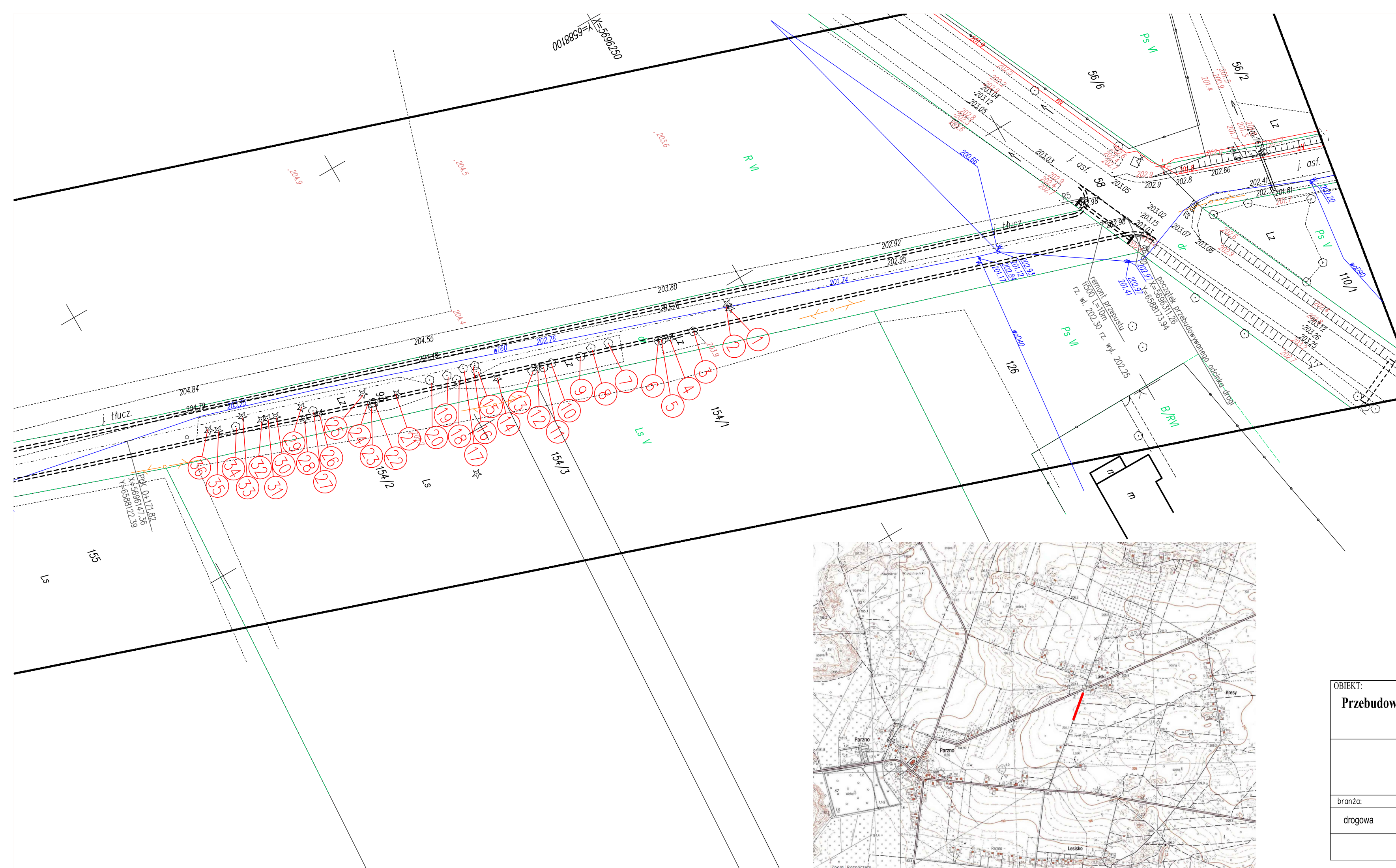


Nazwa inwestycji:

Przebudowa drogi wewnętrznej dz. nr 93 w miejscowości Parzno

### WYKAZ DRZEW DO WYCINKI

Lp.	Srednica [cm]	Obwód pnia drzewa mierzonego na wysokości 130 cm	Gatunek drzewa	Nr działki	Obręb
1	10	31	sosna zwyczajna	93	Parzno
2	9	28	sosna zwyczajna	93	Parzno
3	26	82	brzoza brodawkowata	93	Parzno
4	30	94	sosna zwyczajna	93	Parzno
5	11	35	brzoza brodawkowata	93	Parzno
5	10	31		93	Parzno
5	8	25		93	Parzno
5	6	19		93	Parzno
5	6	19		93	Parzno
6	12	38	dąb bezszypułkowy	93	Parzno
7	11	35	brzoza brodawkowata	94	Parzno
7	11	35		95	Parzno
7	16	50		93	Parzno
8	10	31	topola osika	93	Parzno
9	10	31	brzoza brodawkowata	93	Parzno
10	22	69	topola osika	93	Parzno
11	13	41	brzoza brodawkowata	93	Parzno
12	21	66	sosna zwyczajna	93	Parzno
13	15	47	topola osika	93	Parzno
14	31	97	sosna zwyczajna	93	Parzno
15	10	31	dąb bezszypułkowy	93	Parzno
16	10	31	brzoza brodawkowata	93	Parzno
16	11	35		93	Parzno
16	15	47	brzoza brodawkowata	93	Parzno
17	12	38	brzoza brodawkowata	93	Parzno
18	16	50	dąb bezszypułkowy	93	Parzno
19	9	28	brzoza brodawkowata	93	Parzno
19	12	38		93	Parzno
20	29	91	dąb bezszypułkowy	93	Parzno
21	26	82	sosna zwyczajna	93	Parzno
21	27	85		93	Parzno
22	21	66	brzoza brodawkowata	93	Parzno
23	14	44	topola osika	93	Parzno
24	21	66	topola osika	93	Parzno
25	22	69	sosna zwyczajna	93	Parzno
26	26	82	sosna zwyczajna	93	Parzno
26	27	85		93	Parzno
27	10	31	brzoza brodawkowata	93	Parzno
28	16	50	sosna zwyczajna	93	Parzno
29	11	35	sosna zwyczajna	93	Parzno
30	29	91	sosna zwyczajna	93	Parzno
31	30	94	sosna zwyczajna	93	Parzno
32	20	63	sosna zwyczajna	93	Parzno
33	31	97	sosna zwyczajna	93	Parzno
34	17	53	dąb bezszypułkowy	93	Parzno
35	19	60	sosna zwyczajna	93	Parzno
35	9	28		93	Parzno
36	26	82	sosna zwyczajna	93	Parzno



województwo łódzkie  
powiat bełchatowski  
gmina Kluki 100105\_2  
obr. 09 Parzno- Lesisko  
dz.93  
GK.6641.279.2015

## MAPA DO CELÓW PROJEKTOWYCH 1:500

- 1.Układ współrzędnych "2000/18"
- 2.Poziom odniesienia Kronsztadt'60
- 3.Mapę wykonano na podstawie sekcji nr32.124.053, .101, .10(ż układu "1965") sekcje układu "2000/18" nr 6.155.31.25.22.21.1  
Mapa aktualna jest na dzień 2015.03.06  
Mapę uzgodniono w ZUDP  
Granice działek są zgodne z ewidencją gruntów  
Służebności gruntowej nie badano  
Użytek nie ujawniony w EGIB: Lz, Ls  
zakres opracowania

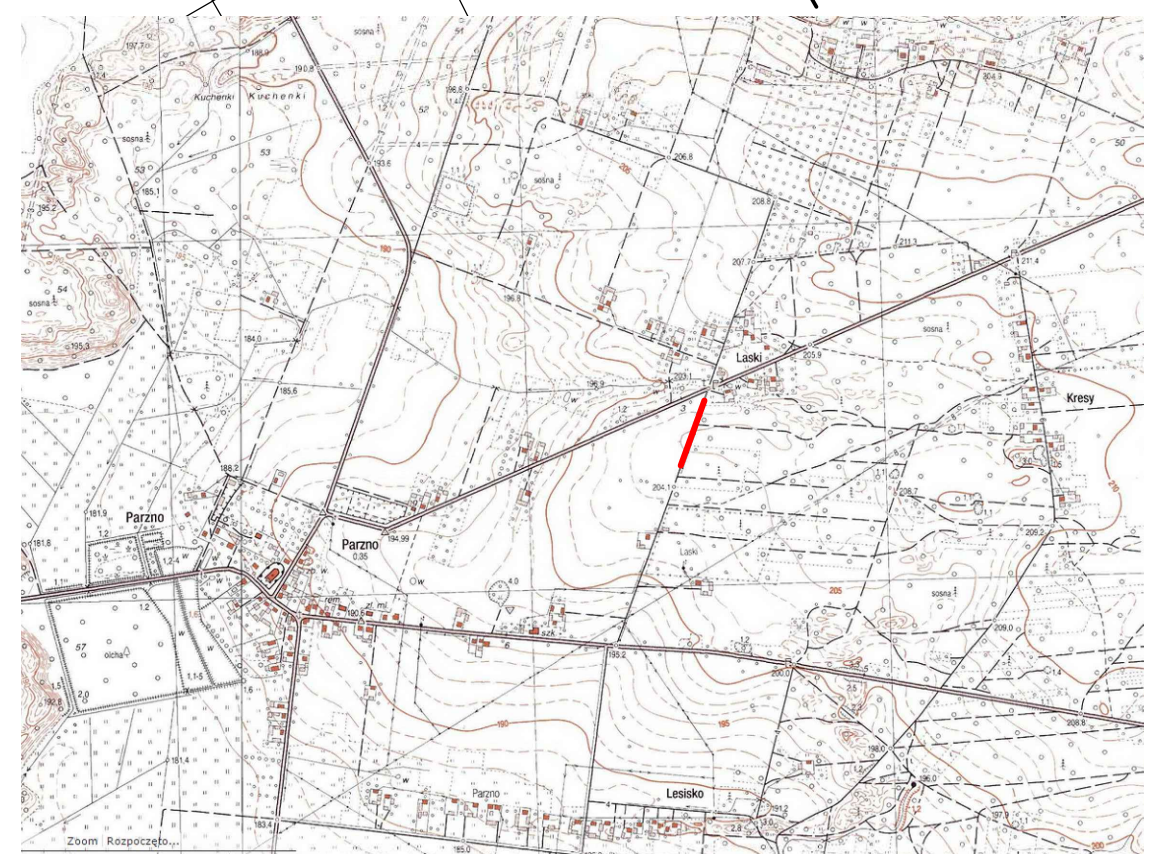
Mapę wykonał:



PRZEDSIĘBIORSTWO  
Usługowe i Produkcyjno – Handlowe  
"GEOGRAFIKA z o.o.  
97-400 Bełchatów ul. Mielczarskiego 37C  
tel./fax 632-79-25 , tel. 635-60-37

mgr inż. Edward Lauk  
Nr upr. zawodowych 11079  
Data :  
Podpis :

Legenda:  
==  
== - proj. jezdni i pobocza  
==



OBIEKT: <b>Przebudowa drogi wewnętrznej dz. nr 93 w miejscowości Parzno</b>				Rys. nr 1
<b>DRZEWA DO WYCINKI</b>				Skala 1:500
branża:	projektował:	nr uprawnień:	podpis:	Data opracowania: maj 2015
drogowa	mgr inż. Kazimierz Mamos	GP.IV.7342/40/94		