

miejsce na pieczętki PODGIG Poświadczam, że niniejszy dokument został opracowany w wyniku prac geodezyjnych i kartograficznych, których rezultaty zawiera operat techniczny wpisany do ewidencji materiałów państwowego zasobu geodezyjnego i kartograficznego

Starosta Bełchatowski  
Powiatowy Ośrodek Dokumentacji  
Geodezyjnej i Kartograficznej

P.1001 . 2014 . 1367  
Identyfikator ewidencyjny materiału zasobu

25.11.2014  
data wpisu operatu technicznego do ewidencji materiałów zasobu

Imię, nazwisko i podpis osoby reprezentującej organ

Z up. Starosty

mgr inż. Jolanta Hejak  
KIEROWNIŃ POWIATOWEGO OŚRODKA  
DOKUMENTACJI GEODEZYJNEJ I KARTOGRAFICZNEJ  
w Wydziale Geodezji, Kartografii i Katastru

## MAPA DO CELÓW PROJEKTOWYCH

Oznaczenie kancelaryjne zgłoszenia pracy geodezyjnej	SK.6641.821.2014	
Miejscowość	Kaszewice, dz. nr 2388/1	
Jednostka ewidencyjna	identyfikator	100105_2
	nazwa	Kluki
Obręb ewidencyjny	identyfikator	100105_2.0003
	nazwa	Kaszewice
Skala mapy	1:500	
Układ odniesienia	współrzędnych prostokątnych płaskich	2000
	wysokości	Kronstadt 60
Oznaczenie granic obszaru, który był przedmiotem aktualizacji	-----	
Oznaczenie i opis obiektów projektowanych ZUDP	rodzaj obiektu:	
	nr uzgodnienia:	
	data:	
Oznaczenie i informacje o służebnościach gruntowych mających wpływ na zagospodarowanie gruntów zlokalizowanych w granicach projektowanej inwestycji	brak służebności	
Oznaczenie i symbol konturu użytku gruntowego, który nie jest ujawniony w bazie ewidencji gruntów i budynków	-----	
Mapa aktualna na dzień	16.10.2014	
UWAGA: Nie wyklucza się istnienia innych przewodów, o których brak informacji wynika z zaszczości historycznych lub niedopełnienia przepisów zgłoszenia do inwentaryzacji (Ustawa Prawo Geodezyjne i Kartograficzne, Dz. U. nr 193, poz. 1287 z 08.10.2010 r.)		

**GEO-POMIAR s.c.**  
98-300 Wieluń, ul. Kilińskiego 23  
tel./fax 43 843 43 76  
NIP 8322067758

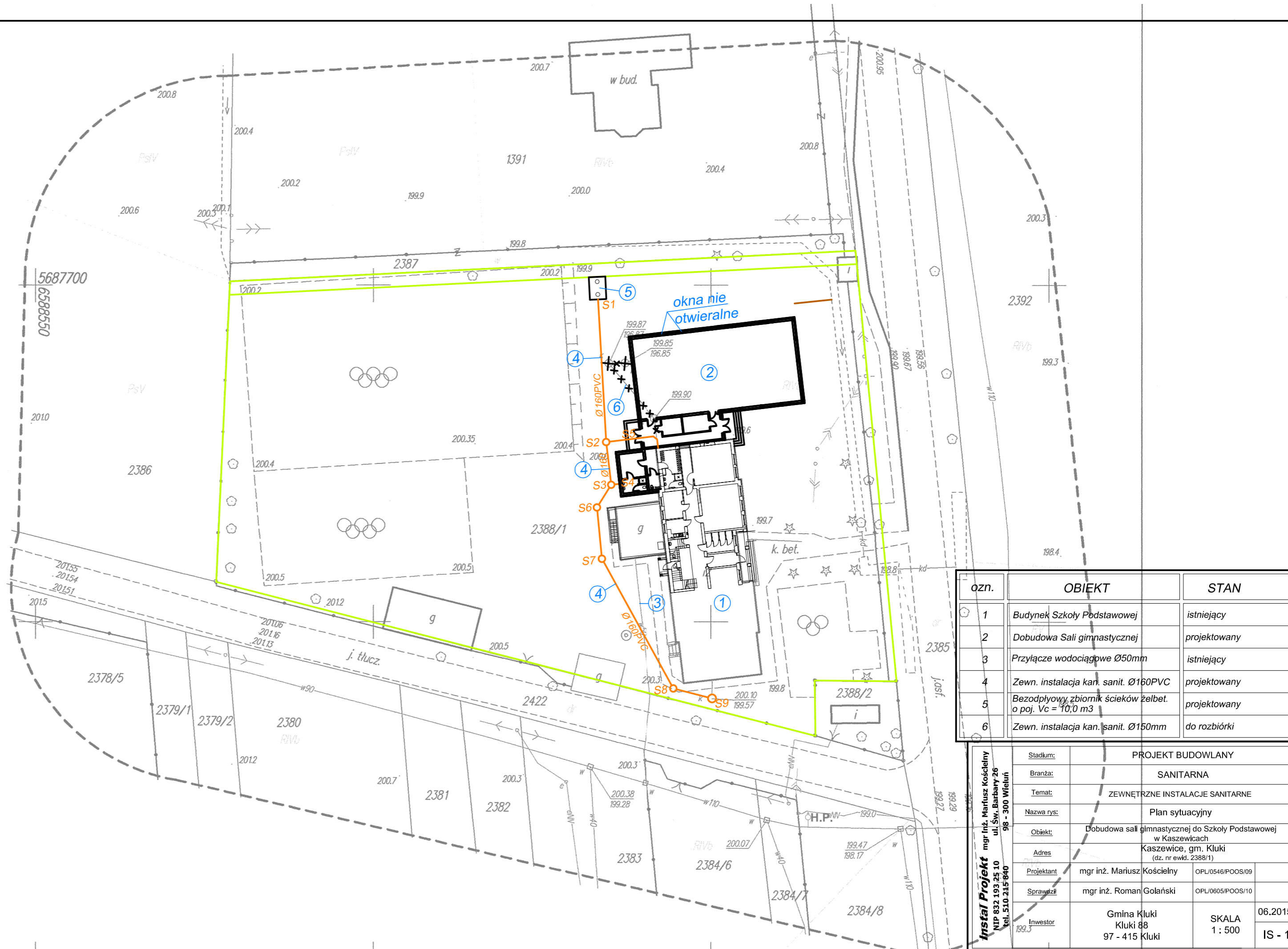
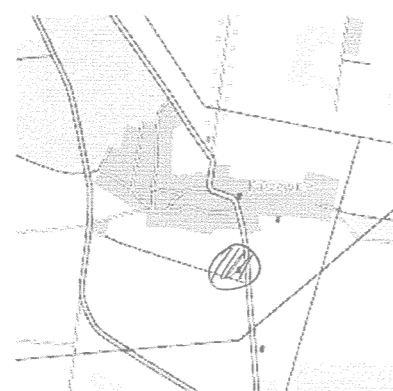
Imię i nazwisko, nr uprawnień geodety, który opracował mapę

**GEODETA UPRAWNIONY**  
nr upr. 8921

mgr inż. Ireneusz Kruk

Imię i nazwisko wykonawcy oraz data i podpis osoby reprezentującej wykonawcę  
24.10.2014

### SZKIC LOKALIZACJI



ozn.	OBIEKT	STAN
1	Budynek Szkoły Podstawowej	istniejący
2	Dobudowa Sali gimnastycznej	projektowany
3	Przyłącze wodociągowe Ø50mm	istniejący
4	Zewn. instalacja kan. sanit. Ø160PVC	projektowany
5	Bezodpływowy zbiornik ścieków żelbet. o poj. Vc = 10,0 m <sup>3</sup>	projektowany
6	Zewn. instalacja kan. sanit. Ø150mm	do rozbiórki

Stadium:	PROJEKT BUDOWLANY	
Branża:	SANITARNA	
Temat:	ZEWNETRZNE INSTALACJE SANITARNE	
Nazwa rys:	Plan sytuacyjny	
Objekt:	Dobudowa sali gimnastycznej do Szkoły Podstawowej w Kaszewicach	
Adres:	Kaszewice, gm. Kluki (dz. nr ewid. 2388/1)	
Projektant:	mgr inż. Mariusz Kościelny	OPL/0546/POOS/09
Sprawdził:	mgr inż. Roman Golański	OPL/0605/POOS/10
Inwestor:	Gmina Kluki Kluki 88 97 - 415 Kluki	SKALA 1 : 500
		06.2015 IS - 1

**Instal Projekt**  
mgr inż. Mariusz Kościelny  
ul. Św. Barbary 26  
98 - 300 Wieluń  
NIP 832 193 25 10  
tel. 510 215 940