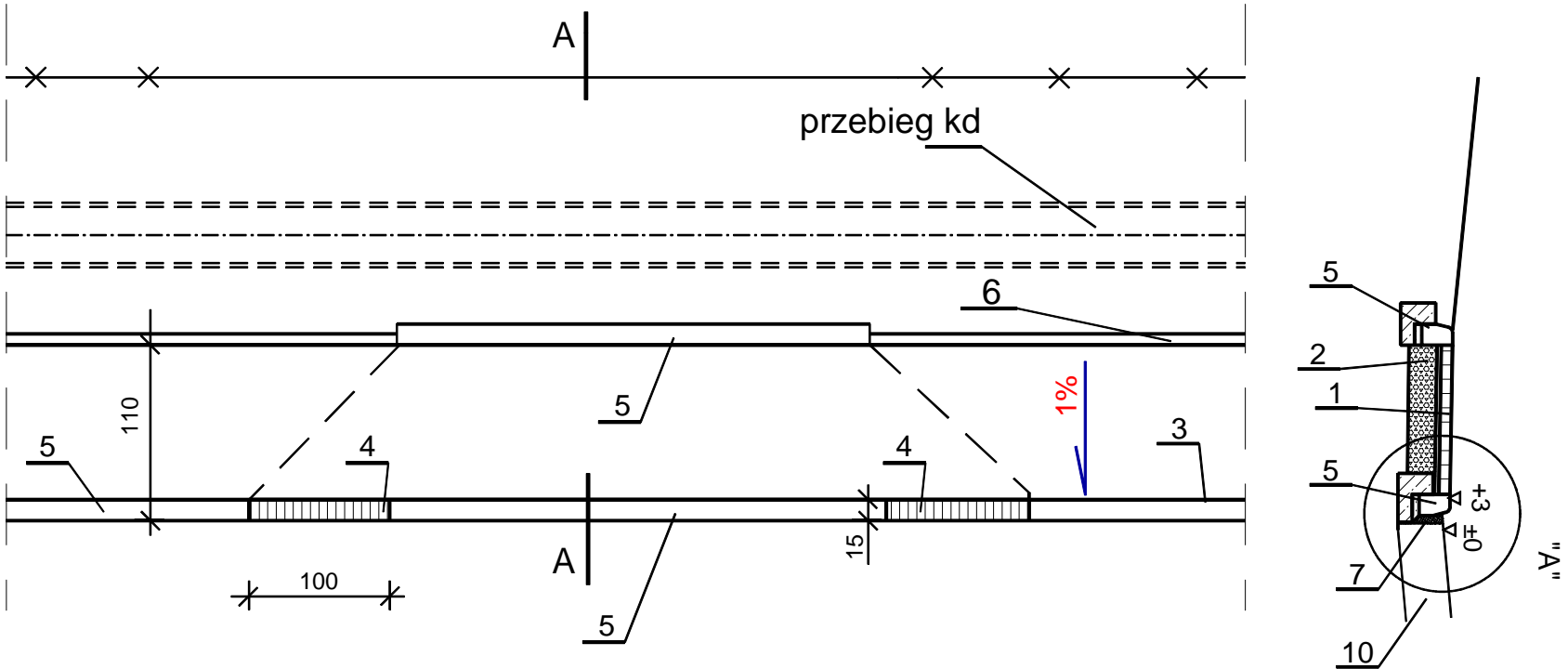


OBIEKT ADRES	DROGA WEWNĘTRZNA DZ. NR 1469 obr. Kaszewice	
TREŚĆ	PRZEKROJE NORMALNE - SZCZEGÓŁY KONSTRUKCYJNE	
OPRACOWANIE WYKONALI:	Kazimierz Mamos GP.IV.7342/40/94	PODPIS
SKALA	DATA	NR RYS.
1 : 50 / 1 : 20 /	04.2014	

OZNACZENIA

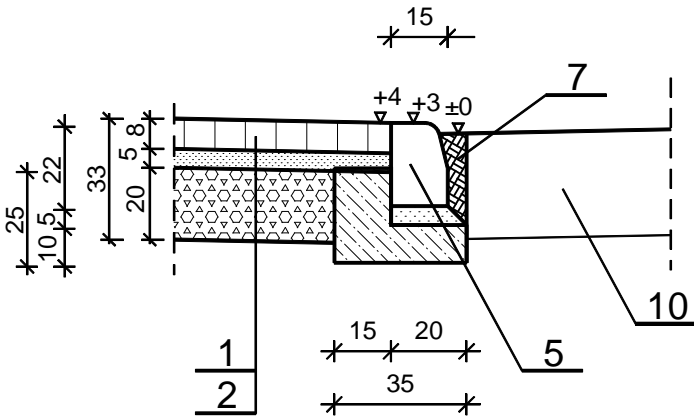
- 1 Betonowa kostka wibroprasowana grubości 8cm (kolorowa) na podsypce cementowo-piaskowej grubości 5cm
- 2 Podbudowa z kruszywa stąb. mechanicznie gr. 20cm
- 3 Betonowa kostka wibroprasowana grubości 6cm (szara) na podsypce cementowo-piaskowej grubości 5cm
- 4 Betonowy krawężnik wibroprasowany skośny 15x22/30cm na ławie betonowej z oporem - beton na ławę B20.
- 5 Betonowy krawężnik wibroprasowany najazdowy 15x22cm na ławie betonowej z oporem - beton na ławę B20.
- 6 Betonowe obrzeże wibropras. 8x30cm na ławie betonowej z oporem - beton na ławę B15
- 7 Wypełnienie szczeliny betonem klasy min. B-15
- 10 Istniejąca konstrukcja
- 11 Podbudowa z kruszywa stąb. mechanicznie gr. 15 cm

CHODNIK O WZM. KONSTR. 1 : 50



PRZEKRÓJ PÓŁULICZNY SKALA 1 : 50

SZCZEGÓŁ "A" 1:20
CH. O WZM. KONSTR.



SZCZEGÓŁ "C" 1:20

