

UCHWAŁA NR 47/XII/07
RADY GMINY KLUKI
z dnia 05 października 2007 r.

**w sprawie uchwalenia Studium uwarunkowań i kierunków zagospodarowania
przestrzennego Gminy Kluki.**

Na podstawie art.18 ust.2 pkt 5 ustawy z dnia 8 marca 1990 r. o samorządzie gminnym (t.j. Dz. U. z 2001 r. Nr 142, poz. 1591, z 2002 r. Nr 23, poz. 220, Nr 62, poz. 558, Nr 113, poz. 984, Nr 153, poz. 1271 i Nr 214, poz. 1806; z 2003 r. Nr 80, poz. 717 i Nr 162, poz. 1568; z 2004 r. Nr 102, poz. 1055, Nr 116, poz. 1203, Nr 167, poz. 1759, z 2005 r. Nr 172, poz. 1441, Nr 175, poz. 1457, z 2006 r. Nr 17, poz. 128, Nr 181, poz. 1337) i art. 12 ust.1 ustawy z dnia 27 marca 2003 r. o planowaniu i zagospodarowaniu przestrzennym (Dz. U. Nr 80, poz. 717; z 2004 r. Nr 6, poz. 41 i Nr 141 poz. 1492, z 2005 r. nr 113, poz. 954, Nr 130, poz. 1087, z 2006 r. Nr 45, poz. 319, Nr 225, poz. 1635; z 2007 r. Nr 127, poz. 880) oraz Uchwały Nr 20/XV/04 Rady Gminy Kluki z dnia 16 września 2004 r. w sprawie przystąpienia do opracowania zmiany Studium uwarunkowań i kierunków zagospodarowania przestrzennego gminy Kluki, Rada Gminy Kluki uchwala, co następuje:

§ 1. 1. Uchwala się Studium uwarunkowań i kierunków zagospodarowania przestrzennego gminy Kluki.

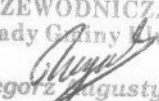
2. Integralną część niniejszej uchwały stanowią załączniki:

- 1) część tekstowa Studium uwarunkowań i kierunków zagospodarowania przestrzennego gminy Kluki - jako załącznik nr 1;
- 2) część graficzna Studium uwarunkowań i kierunków zagospodarowania przestrzennego gminy Kluki - składająca się z dwóch rysunków na mapach w skali 1: 10 000:
 - a) „Uwarunkowania” jako załącznik nr 2;
 - b) „Kierunki zagospodarowania, Polityka funkcjonalno-przestrzenna” jako załącznik nr 3;
- 3) rozstrzygnięcie o sposobie rozpatrzenia uwag, jako załącznik nr 4.

§ 2. Wykonanie uchwały powierza się Wójtowi Gminy Kluki.

§ 3. Traci moc Uchwała Nr 87/XI/99 Rady Gminy Kluki z dnia 30 grudnia 1999 r. w sprawie uchwalenia Studium uwarunkowań i kierunków zagospodarowania przestrzennego gminy Kluki.

§ 4. Uchwała wchodzi w życie z dniem podjęcia i podlega ogłoszeniu na tablicy ogłoszeń w Urzędzie Gminy Kluki.

PRZEWODNICZĄCY
Rady Gminy Kluki

Grzegorz Augustyniak



UNIGLOB Piotr Ulrich, 98-100 Łask, Ostrów Osiedle 119
tel/fax: 0 43 675 22 20, tel. kom. 0 604 050 023

STUDIUM

UWARUNKOWAŃ I KIERUNKÓW ZAGOSPODAROWANIA PRZESTRZENNEGO GMINY KLUKI



ZMIANA
/ZGODNIE Z UCHWAŁĄ NR 20/XV/04
RADY GMINY KLUKI
z dnia 16 września 2004 r./

ZAŁĄCZNIK NR 1
DO UCHWAŁY
NR 47/XII/07
RADY GMINY KLUKI
z dnia 5 października 2007 r.

PAŹDZIERNIK 2007

T U D I U M

WARUNKOWAŃ I KIERUNKÓW

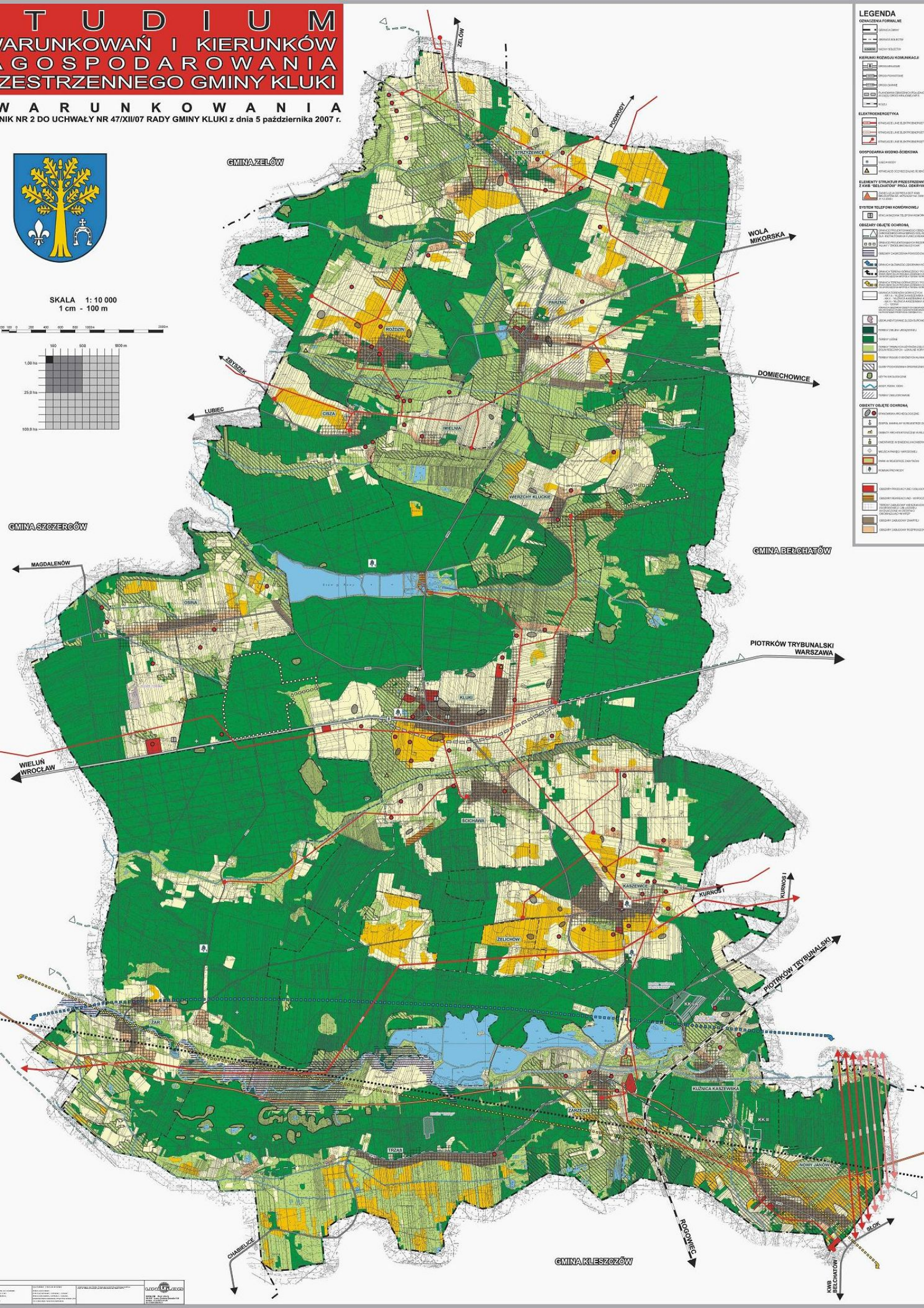
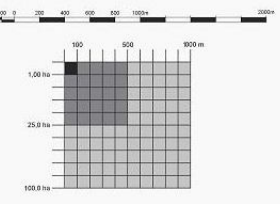
GOSPODAROWANIA

ZESTRZENIENNEGO GMINY KLUKI

WARUNKOWANIA
 PLANIK NR 2 DO UCHWAŁY NR 47/XII/07 RADY GMINY KLUKI z dnia 5 października 2007 r.



SKALA 1:10 000
 1 cm - 100 m



LEGENDA

WYMAGANA FORMALNIE

- GRANICZĄCE GMINY
- WYKAZANIE AKTYW
- WYKAZANIE PASYW
- WYKAZANIE WODNY

WYMAGANA FORMALNIE

- WYKAZANIE AKTYW
- WYKAZANIE PASYW
- WYKAZANIE WODNY

WYMAGANA FORMALNIE

- WYKAZANIE AKTYW
- WYKAZANIE PASYW
- WYKAZANIE WODNY

WYMAGANA FORMALNIE

- WYKAZANIE AKTYW
- WYKAZANIE PASYW
- WYKAZANIE WODNY

WYMAGANA FORMALNIE

- WYKAZANIE AKTYW
- WYKAZANIE PASYW
- WYKAZANIE WODNY

ROZSTRZYGNĘCIE O SPOSOBIE ROZPATRZENIA UWAG

Lp.	Data wpływu uwagi	Nazwisko i imię nazwa jednostki organizacyjnej i adres zgłaszającego uwagi	Treść uwagi	Oznaczenie nieruchomości, której dotyczy uwaga	Ustalenia projektu studium dla nieruchomości, której dotyczy uwaga	Rozstrzygnięcie Wójta w sprawie rozpatrzenia uwag		Rozstrzygnięcie Rady Gminy załącznik do uchwały nr 47/XII/07 z dnia 5 października 2007 r.		Uwagi
						uwzględniona uwaga	nieuwzględniona uwaga	uwzględniona uwaga	nieuwzględniona uwaga	
1	2	3	4	5	6	7	8	9	10	11
1	17.07.2007 r.	Włodarczyk Jadwiga i Włodzimierz Ciszka 9 97-415 Kluki	Prośba o ujęcie działek w „Studium” jako tereny pod zabudowę lub tereny rekreacyjno-wypoczynkowe	Ciszka działki nr ewid. 191/1 i 191/2	tereny leśne		tak		tak	Uwaga nieuwzględniona ze względu na las, projektowany OCHK Dolina Widawki
2	23.07.2007 r.	Zielińska Barbara ul. Reymonta 6/41 97-400 Belchatów	Prośba o ujęcie działki w „Studium” jako teren pod zabudowę	Kaszewice działka nr ewid. 531/4	tereny zabudowy zagrodowej tereny zabudowy mieszkaniowej jednorodzinnej	tak		tak		
3	24.07.2007 r.	Wróblewski Piotr Ciszka 12 97-415 Kluki	Prośba o ujęcie działki w „Studium” jako teren pod zabudowę usługową	Ciszka działka nr ewid. 29	tereny zabudowy zagrodowej tereny zabudowy mieszkaniowej jednorodzinnej tereny rolne o niższych klasach bonitacyjnych	tak		tak		Studium dopuszcza lokalizację zabudowy usługowej i produkcyjnej nieuciążliwej jako funkcję uzupełniającą dla terenów zabudowy zagrodowej i mieszkaniowej jednorodzinnej
4	12.06.2007 r.	Ostrowska Zofia Kaszewice Kolonia 45 a 97-415 Kluki	Prośba o ujęcie działek w „Studium” jako tereny pod zabudowę mieszkaniową	Kolonia Kaszewice działki nr ewid. 201/4 i 2453	tereny trwałych użytków zielonych, dolin rzecznych- lokalne korytarze ekologiczne tereny rolne o niższych klasach bonitacyjnych	tak		tak		
5	3.07.2007 r.	Sikora Milena i Karol Kaszewice 2 97-415 Kluki	Prośba o ujęcie działki w „Studium” jako teren pod zabudowę mieszkaniowo-usługową	Kaszewice działka nr ewid. 304	tereny rolne o niższych klasach bonitacyjnych	tak		tak		

1	2	3	4	5	6	7	8	9	10	11
6	4.07.2007 r.	Mielczarek Adamina i Zygmunt ul. Beryłowa 3/9 97-400 Belchatów	Prośba o ujęcie działki w „Studium” jako tereny pod zabudowę mieszkaniową jednorodzinną	Kolonia Kaszewice działka nr ewid. 662	tereny zabudowy zagrodowej tereny zabudowy mieszkaniowej jednorodzinnej tereny przeznaczone do zalesienia	tak		tak		Uwaga uwzględniona dla południowej części działki
7	6.07.2007 r.	Gajzler Zbigniew Os. 1 Maja 2/4 97-400 Belchatów	Prośba o ujęcie działki w „Studium” jako teren pod zabudowę	Kolonia Kaszewice działka nr ewid. 519/2	tereny leśne tereny przeznaczone do zalesienia	tak		tak		Uwaga uwzględniona dla wschodniej części działki
8	23.07.2007 r.	Żarowski Adam Kaszewice 72 97-415 Kluki	Prośba o ujęcie działek w „Studium” jako teren pod zabudowę	Kaszewice działki nr ewid. 307/2 i 1301	tereny rolne o niższych klasach bonitacyjnych, tereny rolne o wyższych klasach bonitacyjnych.	tak		tak		Dla działki nr ewid. 1301 nie dopuszcza się zabudowy nie związanej z produkcją rolniczą
9	24.07.2007 r.	Chujka Sławomir Ścichawa 45 97-415 Kluki	Prośba o ujęcie działki w „Studium” jako teren pod zabudowę	Kolonia Kaszewice działka nr ewid. 541/3	tereny przeznaczone do zalesienia	tak		tak		Uwaga uwzględniona dla południowej części działki
10	25.07.2007 r.	Stankowscy Danuta i Andrzej Ścichawa 16 a 97-415 Kluki	Prośba o ujęcie części działki w „Studium” jako teren pod zabudowę	Kaszewice działka nr ewid. 312/2	tereny rolne o niższych klasach bonitacyjnych	tak		tak		Uwaga uwzględniona dla południowej części działki
11	12.06.2007 r.	Koperek Halina i Ryszard Os. Okrzei bl 1/47 97-400 Belchatów	Prośba o ujęcie działki w „Studium” jako teren pod zabudowę	Kluki działka nr ewid. 861/3	tereny zabudowy mieszkaniowej jednorodzinnej tereny rolne o niższych klasach bonitacyjnych tereny przeznaczone do zalesienia planowana obwodnica	tak		tak		Uwaga uwzględniona dla północnej części działki
12	25.06.2007 r.	Maziarz Lucyna i Czesław Podwódka 16 97-415 Kluki	Prośba o ujęcie działki w „Studium” jako teren pod zabudowę	Kluki działka nr ewid. 995/2	tereny zabudowy produkcyjno-usługowej, składów i magazynów tereny rolne o niższych klasach bonitacyjnych planowana obwodnica projektowane drogi zbiorcze związane z drogą krajową nr 8		tak		tak	Uwaga nieuwzględniona ze względu na tereny zabudowy produkcyjno-usługowej, składów i magazynów
13	4.07.2007 r.	Krasoń Jadwiga Kluki 48/4 97-415 Kluki	Prośba o ujęcie działki w „Studium” jako teren pod zabudowę	Kluki działka nr ewid. 685	tereny leśne tereny rolne o niższych klasach bonitacyjnych	tak		tak		

1	2	3	4	5	6	7	8	9	10	11
14	4.07.2007 r.	Dylak Barbara Kluki 1 97-415 Kluki	Prośba o ujęcie całej lub części działki w „Studium” jako teren pod zabudowę produkcyjno – usługową	Kluki działka nr ewid. 1039	tereny przeznaczone do zalesienia tereny trwałych użytków zielonych , dolin rzecznych- lokalne korytarze ekologiczne		tak	tak		
15	12.07.2007 r.	Ryżykowscy Elżbieta i Roman Podwódką 22A 97-415 Kluki	Prośba o ujęcie działek w „Studium” jako teren pod zabudowę	Kluki działka nr ewid. 294, 295, 361/1, 743	tereny zabudowy mieszkaniowej jednorodzinnej tereny trwałych użytków zielonych , dolin rzecznych- lokalne korytarze ekologiczne tereny rolne o niższych klasach bonitacyjnych	tak		tak		
16	12.07.2007 r.	M. i B. Gorzelak ul. Krzemieniecka 28 m 6 94-017 Łódź	Prośba o ujęcie działki w „Studium” jako teren pod zabudowę z możliwością podziału na działki budowlane	Kluki działka nr ewid. 736/3	tereny zabudowy mieszkaniowej jednorodzinnej	tak		tak		
17	13.07.2007 r.	Chodzikowie Zofia i Marek Os. Łakowa 3/27 97-400 Bełchatów	Prośba o ujęcie całej działki w „Studium” jako teren pod zabudowę mieszkaniową i usługową	Kluki działka nr ewid. 1234/4	tereny zabudowy mieszkaniowej jednorodzinnej tereny zabudowy produkcyjno- usługowej, składów i magazynów planowana obwodnica tereny rolne o niższych klasach bonitacyjnych		tak		tak	Uwaga nieuwzględniona dla całości działki ze względu na planowaną obwodnicę
18	24.07.2007 r.	Stępnik Mariusz Głupice Wieś 11 97-403 Drużbice	Prośba o ujęcie działki w „Studium” jako teren pod zabudowę	Kluki działka nr ewid. 470/21	tereny zabudowy mieszkaniowej jednorodzinnej	tak		tak		
19	25.07.2007 r.	Dylak Barbara Kluki 1 97-415 Kluki	Prośba o zmianę umiejscowienia obwodnicy z działki 976 na działkę 1039 lub na obrzeże działki 976	Kluki działki nr ewid. 976, 1039	tereny zabudowy mieszkaniowej jednorodzinnej tereny zabudowy produkcyjno- usługowej, składów i magazynów planowana obwodnica tereny rolne o niższych klasach bonitacyjnych tereny przeznaczone do zalesienia		tak		tak	

1	2	3	4	5	6	7	8	9	10	11
					tereny trwałych użytków zielonych , dolin rzecznych-lokalne korytarze ekologiczne					
20	25.07.2007 r.	Turmot s.c. Kluki 1 97-415 Kluki Franciszek Wisciawski – pełnomocnik	Prośba o zmianę umiejscowienia południowej obwodnicy Kluk	Kluki działka nr ewid. 978	tereny zabudowy mieszkaniowej jednorodzinnej tereny zabudowy produkcyjno-usługowej, składów i magazynów planowana obwodnica tereny rolne o niższych klasach bonitacyjnych		tak		tak	
21	12.06.2007 r. 10.07.2007 r.	Paprocki Henryk Kućnicka Kaszewska 12 97-415 Kluki	Prośba o ujęcie działek w „Studium” jako teren pod zabudowę	Kućnica Kaszewska działki nr ewid. 671/1, 671/2, 671/5	tereny leśne	tak		tak		
22	10.07.2007 r.	Płomińska Katarzyna Nowy Janów 41 97-415 Kluki	Prośba o ujęcie działki w „Studium” jako teren pod zabudowę mieszkaniową	Nowy Janów działka nr ewid. 301/7	tereny rolne o wyższych klasach bonitacyjnych	tak		tak		
23	10.07.2007 r.	Robak Janina i Stanisław Nowy Janów 58 b 97-415 Kluki	Prośba o ujęcie działki w „Studium” jako teren pod zabudowę mieszkaniową	Nowy Janów działka nr ewid. 387/3	tereny zabudowy mieszkaniowej jednorodzinnej tereny zabudowy zagrodowej	tak		tak		
24	4.07.2007 r.	Dymiński Jerzy Osina 49 97-415 Kluki	Prośba o ujęcie działek w „Studium” jako teren pod zabudowę	Osina działki nr ewid. 524, 629, 630	tereny przeznaczone do zalesienia tereny rolne o niższych klasach bonitacyjnych	tak		tak		Nie dopuszcza się zabudowy nie związanej z produkcją rolniczą
25	21.06.2007 r.	Poborski Rafał Witold ul. Polna 17 a 97-400 Bełchatów	Prośba o ujęcie działek w „Studium” jako teren pod zabudowę mieszkaniowo-usługową	Parzno działka nr ewid. 59	tereny zabudowy usługowej tereny zabudowy mieszkaniowej jednorodzinnej tereny zabudowy zagrodowej	tak		tak		
26	28.06.2007 r.	Pucelik Paulina Parzno 72 a 97-415 Kluki	Prośba o ujęcie działek w „Studium” jako teren pod usługi agroturystyczne	Parzno działki nr ewid. 187/1, 187/2, 188/1, 188/2, 189	tereny zabudowy mieszkaniowej jednorodzinnej tereny zabudowy zagrodowej tereny rekreacyjno-wypoczynkowe, obsługi turystyki tereny przeznaczone do zalesienia tereny rolne o wyższych klasach bonitacyjnych	tak		tak		

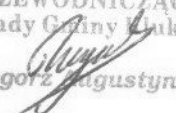
1	2	3	4	5	6	7	8	9	10	11
27	2.07.2007 r.	Golinowski Wiesław Parzno 29 97-415 Kluki	Prośba o ujęcie działek w „Studium” jako teren pod zabudowę	Parzno działka nr ewid. 89, 161	tereny rolne o niższych klasach bonitacyjnych tereny rolne o wyższych klasach bonitacyjnych tereny leśne tereny przeznaczone do zalesienia	tak		tak		Uwaga uwzględniona częściowo, ze względu na ład przestrzenny
28	2.07.2007 r.	Golinowski Zdzisław ul. Gen. Czyżewskiego 56 97-400 Belchatów	Prośba o ujęcie działki w „Studium” jako teren pod zabudowę	Parzno działka nr ewid. 88	tereny rolne o niższych klasach bonitacyjnych tereny rolne o wyższych klasach bonitacyjnych	tak		tak		Uwaga uwzględniona częściowo, ze względu na ład przestrzenny
29	20.07.2007 r.	Pol Agnieszka Os. Dolnośląskie 145/10 97-400 Belchatów	Prośba o ujęcie działki w „Studium” jako teren pod zabudowę	Wierzchy Parzeńskie działka nr ewid. 62	tereny zabudowy mieszkaniowej jednorodzinnej tereny zabudowy zagrodowej tereny rolne o wyższych klasach bonitacyjnych tereny trwałych użytków zielonych , dolin rzecznych- lokalne korytarze ekologiczne tereny przeznaczone do zalesienia	tak		tak		
30	23.07.2007 r.	Remba Anna i Włodzimierz ul. Polarna 30 97-400 Belchatów	Prośba o ujęcie działki w „Studium” jako teren pod zabudowę mieszkaniową jednorodziną	Parzno działka nr ewid. 162	tereny rolne o niższych klasach bonitacyjnych tereny rolne o wyższych klasach bonitacyjnych tereny trwałych użytków zielonych , dolin rzecznych- lokalne korytarze ekologiczne tereny leśne tereny przeznaczone do zalesienia	tak		tak		Uwaga uwzględniona częściowo, ze względu na ład przestrzenny
31	25.07.2007 r.	Sikorski Sławomir Os. Dolnośląskie 315 m 96 97-400 Belchatów	Prośba o ujęcie działki w „Studium” jako teren pod zabudowę mieszkaniową jednorodziną	Parzno działka nr ewid. 85	tereny zabudowy mieszkaniowej jednorodzinnej tereny zabudowy zagrodowej tereny rolne o wyższych klasach bonitacyjnych	tak		tak		

1	2	3	4	5	6	7	8	9	10	11
					tereny przeznaczone do zalesienia					
32	27.06.2007 r.	Włodarczyk Włodzimierz Cisza 9 97-415 Kluki	Prośba o ujęcie działek w „Studium” jako teren pod usługi rekreacyjne	Róździn działki nr ewid. 22/1, 22/2, 23/2	tereny rekreacyjno-wypoczynkowe, obsługi turystyki tereny trwałych użytków zielonych , dolin rzecznych-lokalne korytarze ekologiczne	tak		tak		
33	10.07.2007 r.	Kuligowski Benedykt ul. Beryłowa 1/20 97-400 Bełchatów	Prośba o ujęcie działek w „Studium” jako teren pod zabudowę	Róździn działki nr ewid. 23/1, 23/3, 16/2, 16/3	tereny trwałych użytków zielonych , dolin rzecznych-lokalne korytarze ekologiczne tereny leśne	tak		tak		Uwaga uwzględniona częściowo, ze względu na ład przestrzenny i rozpraszanie zabudowy
34	25.07.2007 r.	Krygier Jolanta i Cezary ul. Kossaka 4 97-400 Bełchatów	Prośba o ujęcie działki w „Studium” jako teren pod zabudowę siedliskową	Róździn działka nr ewid. 340/5	tereny rekreacyjno-wypoczynkowe, obsługi turystyki tereny trwałych użytków zielonych , dolin rzecznych-lokalne korytarze ekologiczne tereny leśne	tak		tak		
35	19.06.2007 r.	Domańscy Dorota i Andrzej ul. Kalinowa 31 97-400 Bełchatów	Prośba o ujęcie północnej części działki w „Studium” jako teren pod zabudowę rekreacyjną	Żar działka nr ewid. 584/4	tereny rekreacyjno-wypoczynkowe, obsługi turystyki tereny trwałych użytków zielonych, dolin rzecznych-lokalne korytarze ekologiczne tereny przeznaczone do zalesienia	tak		tak		
36	20.07.2007 r.	Wach Zofia Ścichawa 31 97-415 Kluki	Prośba aby działki nie zostały ujęte w „Studium” jako teren pod zalesienie	Ścichawa działki nr ewid. 195, 146, 149, 165	tereny trwałych użytków zielonych , dolin rzecznych-lokalne korytarze ekologiczne tereny rolne o niższych klasach bonitacyjnych tereny przeznaczone do zalesienia	tak		tak		

1	2	3	4	5	6	7	8	9	10	11
37	25.07.2007 r.	Soboń Andrzej Ścichawa 60 97-415 Kluki	Prośba o ujęcie działek w „Studium” jako teren pod zabudowę	Ścichawa działki nr ewid. 796/1, 796/2	tereny leśne tereny przeznaczone do zalesienia	tak		tak		
38	21.06.2007 r.	Mudaj Włodzimierz Os. 1000-lecia 6/27 97-400 Belchatów	Prośba o ujęcie działki w „Studium” jako teren rekreacyjno-usługowy z możliwością zabudowy	Trząs działka nr ewid. 1	tereny rolne o niższych klasach bonitacyjnych obszar bezpośrednie- go zagrożenia powodzią		tak		tak	Uwaga nieuwzglę- dniona ze względu na ład przestrzenny
39	13.06.2007 r.	Pacak Małgorzata i Stefan Filipowizna 1 98-338 Sulmierzyce	Prośba o ujęcie jako kopalnia kruszyw „KK” działek w miejscowości: 1.Trząs, 2.Zarzecze, 3.Kuźnica Kaszewska, 4.Sadulaki-Chmielowiec	Działki wyszczególnione na załączonych mapach	tereny leśne złóże Kuźnica Kaszewska III TG Kuźnica Kaszewska III złóże Trząs		tak 1. 2. 3. 4.	tak 3.	tak 1. 2. 4.	Na rysunku Studium wyznaczono potencjalne złóże surowców naturalnych wymagające udokumento- wania (możliwość wydobycia po udokumen- towaniu)
40	3.07.2007 r.	Tomaszewscy Elżbieta i Henryk ul. Polarna 12 97-400 Belchatów	Prośba o ujęcie działki w „Studium” jako teren pod zabudowę mieszkaniową jednorodzinną	Wierzchy Kluckie działka nr ewid. 438/1	tereny rekreacyjno- -wypoczyn- kowe, obsługi turystyki tereny trwałych użytków zielonych , dolin rzecznych- lokalne korytarze ekologiczne tereny leśne	tak		tak		
41	29.06.2007 r.	Wolniak Sławomir ul. Opalowa 9 97-400 Belchatów	Prośba o ujęcie działek w „Studium” jako teren rekreacyjny jako teren pod zabudowę mieszkaniową z usługami	Żar działki nr ewid. 77/1, 78 działki nr ewid. 77/1, 78, 79/2, 80/1, 80/9	tereny rekreacyjno- -wypoczyn- kowe, obsługi turystyki	tak		tak		
42	10.07.2007 r.	Zakład Produkcyjno- Usługowo- Handlowy i Mechaniki Maszyn Lesław Michalski Nowy Janów 50 97-415 Kluki	Prośba o ujęcie działek w „Studium” jako teren pod zabudowę produkcyjną	Nowy Janów działki nr ewid. 328/1, 328/2, 326/2, 325/7, 325/5, 324, 322/2, 321/7, 321/5, 320, 316, 317/5, 317/7, 318, 313/5, 312, 309/5, 308, 307/5, 306, 305, 304/5, 303, 302, 301/5, 300, 299, 298/5, 297, 296, 295/5, 294, 293, 292/5, 291, 290, 288/4, 286	tereny trwałych użytków zielonych , dolin rzecznych- lokalne korytarze ekologiczne tereny rolne o niższych klasach bonitacyjnych tereny rolne o wyższych klasach bonitacyjnych	tak		tak		

Załączniki:

- zbiór uwag zamieszczonych w wykazie

PRZEWODNICZĄCY
Rady Gminy Kluki

Grzegorz Jagustyniak